

AUX

AIR CONDITIONER

CENNIK 2022

RAC ■ MULTI ■ CAC



Oferta ważna w dniach 1.02 - 31.03.2022r. lub do wyczerpania stanów magazynowych.

www.auxcool.pl

 facebook.com/AUXpoland

AUX - o marce

Intelligent & Healthy Living

Grupa AUX, działająca na rynku od 1986 roku, jest jednym z czołowych producentów inteligentnych urządzeń gospodarstwa domowego, w tym głównie klimatyzatorów. Grupa posiada 7 nowoczesnych baz produkcyjnych – największe w Ningbo, Nanchang i Tianjin w Chinach – oraz 5 centrów badawczo-rozwojowych. Urządzenia marki AUX są dostępne w ponad 100 krajach na całym świecie. Dzięki ciągłym inwestycjom w badania i rozwój, marka AUX może zaoferować konkurencyjne, zaawansowane technologicznie i atrakcyjne stylistycznie produkty, spełniające najwyższe standardy jakości i europejskie wymagania dotyczące efektywności energetycznej.

Ceny netto bez podatku VAT.

Przedstawiona oferta cenowa ma charakter informacyjny i nie stanowi oferty handlowej w rozumieniu Art. 66 par. 1 Kodeksu Cywilnego. Zastrzegamy sobie prawo do zmian parametrów technicznych produktów oraz cen bez uprzedniego powiadomienia.



Klimatyzatory pokojowe RAC - stylowe, komfortowe, energooszczędne rozwiązania dla domów i mieszkań.

Jednostki naścienne marki AUX łączą w sobie nowoczesne rozwiązania technologiczne, funkcjonalność i wysokiej jakości wzornictwo. Wszystkie urządzenia AUX pracują w oparciu o najnowszy, przyjazny środowisku czynnik chłodniczy R32 i technologię inwerterową, dzięki czemu osiągają wysokie parametry efektywności energetycznej – posiadają klasę efektywności energetycznej A++ w trybie chłodzenia i A+ w trybie ogrzewania. W standardowym wyposażeniu jednostek wewnętrznych znajduje się między innymi zaawansowany jonizator powietrza, który zadba o zdrowie i bezpieczeństwo użytkowników oraz moduł sterowania Wi-Fi 2.0 wpinany do klimatyzatora na wtyk USB - efektywne i łatwe w instalacji rozwiązanie, pozwalające na sterowanie pracą jednostki za pomocą urządzeń mobilnych.

	Freedom seria FH	J-Smart seria JO	J-Smart ART seria JP	Halo seria HA	Halo Deluxe seria HE
Wydajność chłodnicza [Btu/h]					
09 kBtu/h	AUX-09FH	AUX-09JO	AUX-09JP	AUX-09HA	AUX-09HE
12 kBtu/h	AUX-12FH	AUX-12JO	AUX-12JP	AUX-12HA	AUX-12HE
18 kBtu/h	AUX-18FH	AUX-18JO	AUX-18JP	AUX-18HA	AUX-18HE
24 kBtu/h	AUX-24FH	AUX-24JO	AUX-24JP	AUX-24HA	AUX-24HE

Nowoczesne, wyrafinowane wzornictwo.

W gamie klimatyzatorów pokojowych marki AUX znajdują się rozwiązania dla każdego wnętrza. Od uniwersalnej stylistyki serii Freedom, przez ultranowoczesne, wyrafinowane wzornictwo serii J-Smart po luksusową, elegancką formę modeli z serii Halo. Wzornictwo serii J-Smart zostało wyróżnione prestiżową nagrodą **IF Design Award 2019**.



Wbudowany moduł Wi-Fi - wygodne i proste sterowanie z każdego miejsca na świecie.

Wszystkie modele naścienne AUX posiadają w standardowym wyposażeniu moduł Wi-Fi. Serie Halo, Halo Deluxe, J-Smart i J-Smart ART zostały wyposażone w moduł Wi-Fi 2.0 wpinany do klimatyzatora na wtyk USB. To łatwe w instalacji rozwiązanie, pozwalające na sterowanie parametrami pracy urządzenia za pomocą urządzeń mobilnych, nawet przebywając poza domem lub biurem, w którym zainstalowany jest klimatyzator.

Aplikacja AC Freedom.

Do sterowania klimatyzatorem przez sieć Wi-Fi niezbędna jest instalacja na urządzeniu mobilnym aplikacji **AC Freedom**. Aplikacja umożliwia sterowanie wieloma urządzeniami i zapisanie dla każdego z nich indywidualnych parametrów, takich jak tryb pracy, ustawienia temperatury i poziom prędkości wentylatora. Przyjazny i prosty w obsłudze interfejs aplikacji zapewnia maksymalną wygodę sterowania urządzeniem. Aplikacja jest dostępna do pobrania w sklepie Google Play (dla systemów Android) i w Applestore (dla iOS).



	Freedom seria FH AUX-(09/12/18/24)FH	J-Smart seria JO AUX-(09/12/18/24)JO	J-Smart ART seria JP AUX-(09/12/18/24)JP	Halo seria HA AUX-(09/12/18/24)HA	Halo Deluxe seria HE AUX-(09/12/18/24)HE
Tryb chłodzenia	●	●	●	●	●
Tryb ogrzewania	●	●	●	●	●
Tryb wentylatora	●	●	●	●	●
Tryb automatyczny	●	●	●	●	●
Tryb osuszania	●	●	●	●	●
Automatyczny restart	●	●	●	●	●
Tryb TURBO	●	●	●	●	●
Wbudowany moduł Wi-Fi	●	●	●	●	●
Sterownik bezprzewodowy	●	●	●	●	●
Wyświetlacz LED	●	●	●	●	●
Programator czasowy	●	●	●	●	●
Funkcja samooczyszczania	●	●	●	●	●
Funkcja autodiagnostyki	●	●	●	●	●
Złoczone lamele wymiennika ciepła	●	●	●	●	●
Filtr o strukturze plastra miodu	●	●	●	●	●
Filtr o zwiększonej gęstości	●	●	●	●	●
Filtr PM2,5	●	●	●	●	●
Filtr antybakteryjny	●	●	●	●	●
Jonizator powietrza	●	●	●	●	●
Tryb pracy nocnej	●	●	●	●	●
Pionowy ruch żaluzji powietrznej	●	●	●	●	●
Poziomy ruch żaluzji powietrznej	●	●	●	●	●
Nawiew powietrza 4D	●	●	●	●	●
Funkcja „I Feel”	●	●	●	●	●
Tryb pracy ekonomicznej ECO	●	●	●	●	●
Funkcja „Anti-Cold-Air”	●	●	●	●	●
Inteligentne odszranianie	●	●	●	●	●
Funkcja „Anti-Fungus”	●	●	●	●	●
Grzałka tacy odciekowej jedn. zewn.	●	●	●	●	●
Dwustronne odprowadzenie skroplin	●	●	●	●	●
Tryb czuwania Standby 0,3W	●	●	●	●	●
Antykorozyjna obudowa jedn. zewn.	●	●	●	●	●

Dane techniczne, wygląd i funkcje mogą ulec zmianie bez wcześniejszego powiadomienia.



Antykorozyjna obudowa jednostki zewnętrznej

Obudowa jednostki zewnętrznej została pokryta szeregiem warstw ochronnych, zabezpieczających ją między innymi przed owadami, gryzoniami, wilgocią, kurzem czy ogniem. Zapewnia to długą żywotność urządzenia i estetyczny wygląd, nawet po wieloletniej ekspozycji na niekorzystne warunki środowiskowe.

Wysokiej jakości sprężarka inwerterowa

Zastosowana w klimatyzatorach AUX inwerterowa sprężarka rotacyjna gwarantuje niezawodną i wydajną pracę urządzeń oraz najwyższe parametry efektywności energetycznej. Zapewnia także niskie koszty eksploatacyjne i niski poziom generowanego hałasu. Wytrzymałe, wysokiej jakości materiały wykorzystane w konstrukcji sprężarki przekładają się na jej długie i bezawaryjne działanie.



Ruchome żaluzje powietrzne

Ruchome pionowe i poziome* żaluzje powietrzne jednostek wewnętrznych AUX dają możliwość precyzyjnego dopasowania kierunku nawiewu i zapewniają równomierne rozproszanie schłodzonego powietrza w całym pomieszczeniu. Sterowanie żaluzjami za pomocą pilota bezprzewodowego.

Wbudowany moduł sterowania Wi-Fi

Wszystkie modele ściennie AUX posiadają w standardowym wyposażeniu moduł Wi-Fi, umożliwiający wygodne i proste sterowanie pracą klimatyzatora za pomocą urządzeń mobilnych z dowolnego miejsca na świecie.

Wbudowany jonizator powietrza

Wszystkie jednostki ściennie AUX zostały standardowo wyposażone w jonizator Cold Plasma, który skutecznie eliminuje z powietrza drobne cząsteczki kurzu, wirusy, bakterie, roztocza pleśń, pyłki roślin i inne alergeny, a nawet dym papierosowy. Redukuje także nieprzyjemne zapachy.

Wielostopniowy system filtracji powietrza

Kilkustopniowy system filtracji zapewnia czyste i bezpieczne powietrze w klimatyzowanym pomieszczeniu. Większe zanieczyszczenia, takie jak cząsteczki kurzu i pyłu, są wylapywane przez podstawowy filtr powietrza (filtr o strukturze plastra miodu lub o zwiększonej gęstości**). W standardowym wyposażeniu jednostek znajduje się także, w zależności od modelu, filtr antybakteryjny i filtr PM2,5***.

Nowoczesny, ukryty wyświetlacz LED

Jednostki ściennie AUX posiadają nowoczesny wyświetlacz LED, wkomponowany w przedni panel. W czytelny sposób pokazuje on użytkownikowi aktualny status pracy urządzenia - między innymi aktualne ustawienia temperatury. Gdy klimatyzator jest wyłączony, wyświetlacz jest całkowicie niewidoczny.

Zaawansowane samooczyszczanie

Dzięki funkcji samooczyszczania, wnętrze klimatyzatora jest utrzymywane w czystości, poprzez eliminowanie wilgoci oraz hamowanie rozwoju bakterii, pleśni i nieprzyjemnych zapachów na wymienniku ciepła. Gwarantuje to użytkownikowi czyste i bezpieczne otoczenie.

Inteligentna autodiagnostyka

Wszystkie urządzenia AUX na bieżąco monitorują nieprawidłowe działanie i wyłączają się w przypadku wystąpienia awarii. Na wyświetlaczu jednostki wewnętrznej pojawia się kod błędów informujący o rodzaju usterki, co znacznie ułatwia czynności serwisowe.

*Modele z serii J-Smart, J-Smart ART, Halo i Halo Deluxe posiadają ruchome pionowe i poziome żaluzje powietrzne sterowane z pilota. Modele z serii Freedom posiadają ruchomą żaluzję poziomą.
 ** Modele z serii Freedom posiadają podstawowy filtr powietrza o strukturze plastra miodu. Modele z serii J-Smart, J-Smart ART, Halo i Halo Deluxe zostały wyposażone w filtr o zwiększonej gęstości.
 *** Modele z serii Freedom posiadają w standardzie filtr antybakteryjny. Modele z serii J-Smart, J-Smart ART, Halo i Halo Deluxe posiadają w standardzie filtr antybakteryjny i PM2,5.

Zaawansowany system filtracji - czyste i bezpieczne powietrze w Twoim domu.

Jednostki naścienne AUX posiadają wbudowany kilkustopniowy system filtracji, który zapewnia czyste i bezpieczne powietrze w klimatyzowanym pomieszczeniu. Większe zanieczyszczenia, takie jak cząsteczki kurzu i pyłu, są skutecznie wylapywane przez podstawowy filtr powietrza – w zależności od modelu jest to filtr o strukturze plastra miodu (seria Freedom) lub filtr o wysokiej gęstości siatki filtrującej (serie J-Smart i Halo). W standardowym wyposażeniu wszystkich jednostek naściennych znajduje się jonizator Cold Plasma oraz filtr antybakteryjny, a modele z serii J-Smart i Halo posiadają dodatkowo wbudowany filtr PM2.5. Standardowe wyposażenie klimatyzatorów można uzupełnić o szereg filtrów opcjonalnych zapewniających zaawansowaną ochronę przed konkretnego rodzaju zanieczyszczeniami.



Wbudowany jonizator powietrza Cold Plasma*/**



Filtr o strukturze plastra miodu*



Filtr antybakteryjny*/**



Szeroki wybór filtrów opcjonalnych:
filtr z węglem aktywnym, filtr z jonami srebra, filtr antybakteryjny, filtr z witaminą C, filtr PM2.5.



Filtr o zwiększonej gęstości siatki filtrującej**



Filtr PM2,5**

* W standardowym wyposażeniu modeli z serii Freedom.
** W standardowym wyposażeniu modeli z serii J-Smart, J-Smart ART, Halo, Halo Deluxe.

Freedom

Seria FH

AUX-09/12/18/24FH



Model		AUX-09FH	AUX-12FH	AUX-18FH	AUX-24FH
Wydajność chłodnicza/grzewcza	[kW]	2,60 / 2,80	3,50 / 3,50	5,00 / 5,50	6,50 / 6,50
SEER / SCOP	[W/W]	6,5 / 4,37	6,65 / 4,36	6,57 / 4,02	6,89 / 4,11
Klasa efektywności energetycznej (chłodzenie/ogrzewanie)	-	A++ / A+	A++ / A+	A++ / A+	A++ / A+
Jednostka wewnętrzna		AUX-09FH/I	AUX-12FH/I	AUX-18FH/I	AUX-24FH/I
Poziom ciśnienia akustycznego	[dB(A)]	32/29/26/22/20	34/30/28/23/20	40/32/29/26/22	38/35/32/30/23
Wymiary jednostki wewnętrznej (szer. x wys. x głęb.)	[mm]	750 x 285 x 200	750 x 285 x 200	900 x 310 x 225	1082 x 330 x 233
Waga jednostki wewnętrznej (netto)	[kg]	7,5	8,0	12,0	15,0
Jednostka zewnętrzna		AUX-09FH/O	AUX-12FH/O	AUX-18FH/O	AUX-24FH/O
Typ czynnika chłodniczego	-	R32	R32	R32	R32
Poziom ciśnienia akustycznego	[dB(A)]	40	42	43	43
Wymiary jednostki zewnętrznej (szer. x wys. x głęb.)	[mm]	730 x 545 x 285	730 x 545 x 285	800 x 545 x 315	900 x 700 x 350
Waga jednostki zewnętrznej (netto)	[kg]	25,0	25,0	35,0	45,0
Zakres pracy (chłodzenie/ogrzewanie)	[°C]	-10 / -15	-10 / -15	-10 / -15	-10 / -15
Cena za komplet	PLN netto	2 290	2 490	3 690	4 790

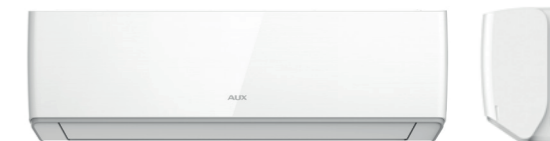
Urządzenia klimatyzacyjne zawierają fluorowane gazy cieplarniane R32.
Dane techniczne, wygląd i funkcje mogą ulec zmianie bez wcześniejszego powiadomienia.



Halo

Seria HA

AUX-09/12/18/24HA



Model		AUX-09HA	AUX-12HA	AUX-18HA	AUX-24HA
Wydajność chłodnicza/grzewcza	[kW]	2,75 / 3,10	3,60 / 3,80	5,50 / 5,90	7,30 / 7,30
SEER / SCOP	[W/W]	6,16 / 4,17	6,12 / 4,14	6,57 / 4,02	6,89 / 4,11
Klasa efektywności energetycznej (chłodzenie/ogrzewanie)	-	A++ / A+	A++ / A+	A++ / A+	A++ / A+
Jednostka wewnętrzna		AUX-09HA/I	AUX-12HA/I	AUX-18HA/I	AUX-24HA/I
Poziom ciśnienia akustycznego	[dB(A)]	38/31/27/22/19	38/32/29/23/20	41/32/31/26/23	38/36/33/31/23
Wymiary jednostki wewnętrznej (szer. x wys. x głęb.)	[mm]	788 x 292 x 198	788 x 292 x 198	940 x 316 x 224	1121 x 329 x 231
Waga jednostki wewnętrznej (netto)	[kg]	8,0	8,5	12,0	14,0
Jednostka zewnętrzna		AUX-09HA/O	AUX-12HA/O	AUX-18HA/O	AUX-24HA/O
Typ czynnika chłodniczego	-	R32	R32	R32	R32
Poziom ciśnienia akustycznego	[dB(A)]	40	42	44	45
Wymiary jednostki zewnętrznej (szer. x wys. x głęb.)	[mm]	730 x 545 x 285	730 x 545 x 285	800 x 545 x 315	900 x 700 x 350
Waga jednostki zewnętrznej (netto)	[kg]	25,0	25,0	35,0	45,0
Zakres pracy (chłodzenie/ogrzewanie)	[°C]	-10 / -15	-10 / -15	-10 / -15	-10 / -15
Cena za komplet	PLN netto	2 490	2 690	4 090	4 890

Urządzenia klimatyzacyjne zawierają fluorowane gazy cieplarniane R32.
Dane techniczne, wygląd i funkcje mogą ulec zmianie bez wcześniejszego powiadomienia.



Halo Deluxe

Seria HE

AUX-09/12/18/24HE



Model		AUX-09HE	AUX-12HE	AUX-18HE	AUX-24HE
Wydajność chłodnicza/grzewcza	[kW]	2,75 / 3,10	3,60 / 3,80	5,50 / 5,90	7,30 / 7,30
SEER / SCOP	[W/W]	6,16 / 4,17	6,12 / 4,14	6,57 / 4,02	6,89 / 4,11
Klasa efektywności energetycznej (chłodzenie/ogrzewanie)	-	A++ / A+	A++ / A+	A++ / A+	A++ / A+
Jednostka wewnętrzna		AUX-09HE/I	AUX-12HE/I	AUX-18HE/I	AUX-24HE/I
Poziom ciśnienia akustycznego	[dB(A)]	38/31/27/22/19	38/32/29/23/20	41/32/31/26/23	38/36/33/31/23
Wymiary jednostki wewnętrznej (szer. x wys. x głęb.)	[mm]	788 x 292 x 198	788 x 292 x 198	940 x 316 x 224	1121 x 329 x 231
Waga jednostki wewnętrznej (netto)	[kg]	8,0	8,5	12,0	14,0
Jednostka zewnętrzna		AUX-09HE/O	AUX-12HE/O	AUX-18HE/O	AUX-24HE/O
Typ czynnika chłodniczego	-	R32	R32	R32	R32
Poziom ciśnienia akustycznego	[dB(A)]	40	42	44	45
Wymiary jednostki zewnętrznej (szer. x wys. x głęb.)	[mm]	730 x 545 x 285	730 x 545 x 285	800 x 545 x 315	900 x 700 x 350
Waga jednostki zewnętrznej (netto)	[kg]	25,0	25,0	35,0	45,0
Zakres pracy (chłodzenie/ogrzewanie)	[°C]	-10 / -15	-10 / -15	-10 / -15	-10 / -15
Cena za komplet	PLN netto	2 690	2 990	4 290	5 290

Urządzenia klimatyzacyjne zawierają fluorowane gazy cieplarniane R32.
Dane techniczne, wygląd i funkcje mogą ulec zmianie bez wcześniejszego powiadomienia.



J-Smart

Seria JO

AUX-09/12/18/24JO



Model		AUX-09JO	AUX-12JO	AUX-18JO	AUX-24JO
Wydajność chłodnicza/grzewcza	[kW]	2,70 / 3,00	3,60 / 3,70	5,40 / 5,80	7,20 / 7,20
SEER / SCOP	[W/W]	6,16 / 4,17	6,12 / 4,14	6,57 / 4,02	6,89 / 4,11
Klasa efektywności energetycznej (chłodzenie/ogrzewanie)	-	A++ / A+	A++ / A+	A++ / A+	A++ / A+
Jednostka wewnętrzna		AUX-09JO/I	AUX-12JO/I	AUX-18JO/I	AUX-24JO/I
Poziom ciśnienia akustycznego	[dB(A)]	38/31/27/22/19	38/32/29/23/20	41/32/31/26/23	38/36/33/31/23
Wymiary jednostki wewnętrznej (szer. x wys. x głęb.)	[mm]	792 x 292 x 201	792 x 292 x 201	940 x 316 x 224	1132 x 330 x 232
Waga jednostki wewnętrznej (netto)	[kg]	8,0	8,5	12,0	15,0
Jednostka zewnętrzna		AUX-09JO/O	AUX-12JO/O	AUX-18JO/O	AUX-24JO/O
Typ czynnika chłodniczego	-	R32	R32	R32	R32
Poziom ciśnienia akustycznego	[dB(A)]	40	42	44	45
Wymiary jednostki zewnętrznej (szer. x wys. x głęb.)	[mm]	730 x 545 x 285	730 x 545 x 285	800 x 545 x 315	900 x 700 x 350
Waga jednostki zewnętrznej (netto)	[kg]	25,0	25,0	35,0	45,0
Zakres pracy (chłodzenie/ogrzewanie)	[°C]	-10 / -20	-10 / -20	-10 / -20	-10 / -20
Cena za komplet	PLN netto	2 990	3 190	4 890	5 890

Urządzenia klimatyzacyjne zawierają fluorowane gazy cieplarniane R32.
Dane techniczne, wygląd i funkcje mogą ulec zmianie bez wcześniejszego powiadomienia.



J-Smart ART

Seria JP

AUX-09/12/18/24JP



Model		AUX-09JP	AUX-12JP	AUX-18JP	AUX-24JP
Wydajność chłodnicza/grzewcza	[kW]	2,70 / 3,00	3,60 / 3,70	5,40 / 5,80	7,20 / 7,20
SEER / SCOP	[W/W]	6,16 / 4,17	6,12 / 4,14	6,57 / 4,02	6,89 / 4,11
Klasa efektywności energetycznej (chłodzenie/ogrzewanie)	-	A++ / A+	A++ / A+	A++ / A+	A++ / A+
Jednostka wewnętrzna		AUX-09JP/I	AUX-12JP/I	AUX-18JP/I	AUX-24JP/I
Poziom ciśnienia akustycznego	[dB(A)]	38/31/27/22/19	38/32/29/23/20	41/32/31/26/23	38/36/33/31/23
Wymiary jednostki wewnętrznej (szer. x wys. x głęb.)	[mm]	792 x 292 x 201	792 x 292 x 201	940 x 316 x 224	1132 x 330 x 232
Waga jednostki wewnętrznej (netto)	[kg]	8,0	8,5	12,0	15,0
Jednostka zewnętrzna		AUX-09JP/O	AUX-12JP/O	AUX-18JP/O	AUX-24JP/O
Typ czynnika chłodniczego	-	R32	R32	R32	R32
Poziom ciśnienia akustycznego	[dB(A)]	40	42	44	45
Wymiary jednostki zewnętrznej (szer. x wys. x głęb.)	[mm]	730 x 545 x 285	730 x 545 x 285	800 x 545 x 315	900 x 700 x 350
Waga jednostki zewnętrznej (netto)	[kg]	25,0	25,0	35,0	45,0
Zakres pracy (chłodzenie/ogrzewanie)	[°C]	-10 / -20	-10 / -20	-10 / -20	-10 / -20
Cena za komplet	PLN netto	3 290	3 490	4 690	5 890

Urządzenia klimatyzacyjne zawierają fluorowane gazy cieplarniane R32.
Dane techniczne, wygląd i funkcje mogą ulec zmianie bez wcześniejszego powiadomienia.



Klimatyzator przenośny - efektywne i komfortowe chłodzenie bez konieczności specjalistycznego montażu.

Klimatyzatory przenośne AUX sprawdzą się wszędzie tam, gdzie nie ma możliwości montażu tradycyjnej klimatyzacji typu split. Nie wymagają specjalistycznej instalacji - ciepłe powietrze odprowadzane jest z pomieszczenia za pomocą rury wylotowej, która może być zamontowana w oknie lub w ścianie. Wyróżniają się mobilnością - w każdej chwili urządzenie można łatwo przenieść do innego pomieszczenia, dzięki kółkom zamontowanym do podstawy obudowy.



Klimatyzator przenośny Seria MI

Model		AUX-12MI
Wydajność chłodnicza	[kW]	3,40
Zasilanie	[V~,Hz,Ph]	220-240, 50, 1
Klasa efektywności energetycznej (chłodzenie)	-	A
Poziom hałasu	[dB(A)]	64,0 / 63,5 / 63,0
Wymiary (szer. x wys. x głęb.)	[mm]	476 x 710 x 385
Waga (netto / brutto)	[kg]	33,0 / 38,0
Zakres nastawy temperatury	[°C]	16 ~ 32
Czynnik chłodniczy	-	R290
Cena za komplet	PLN netto	1 990

Dane techniczne, wygląd i funkcje mogą ulec zmianie bez wcześniejszego powiadomienia.



Zestawienie funkcji:	
Tryb chłodzenia	●
Tryb wentylatora	●
Tryb osuszania	●
Tryb pracy automatycznej	●
Programator czasowy 24H	●
Tryb pracy nocnej	●
Auto Swing - pionowy ruch żaluzji	●
Sygnalizacja zabrudzenia filtra	●
Cyfrowy wyświetlacz	●
Sterownik bezprzewodowy	●



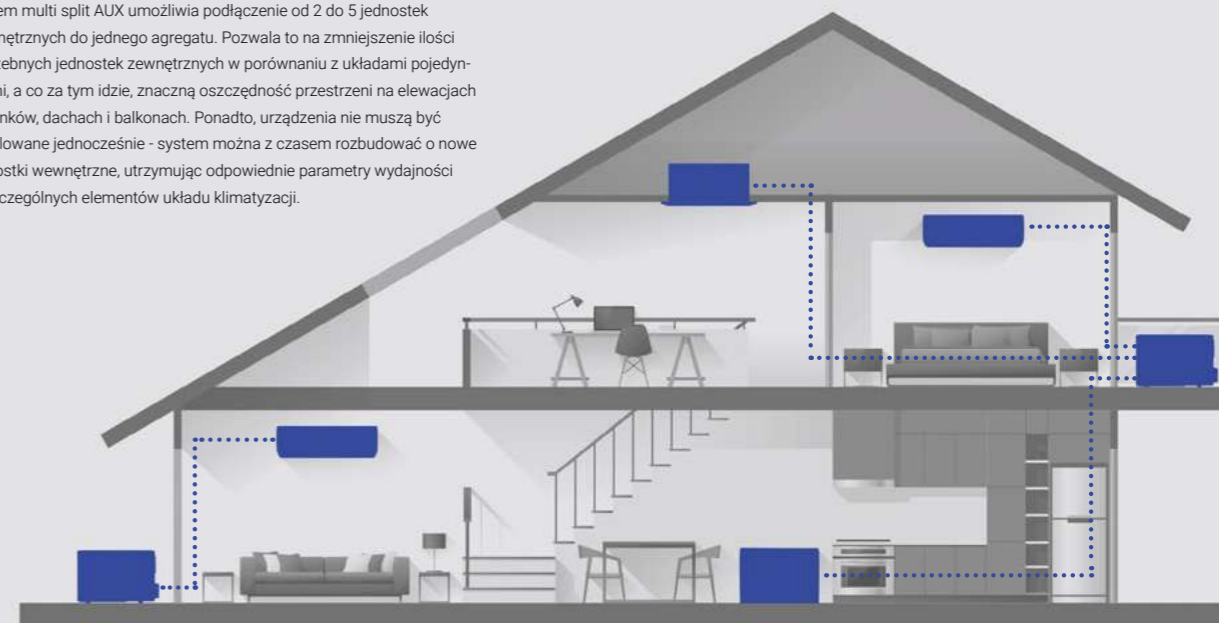
Systemy multi split

- elastyczne rozwiązania klimatyzacyjne dla wielu pomieszczeń.

System multi split AUX pozwala na montaż od 2 do 5 jednostek wewnętrznych do jednego agregatu. W ofercie dostępnych jest 6 modeli jednostek zewnętrznych o wydajności chłodniczej od 4,1 do 12,0 kW. Urządzenia pracują, wykorzystując ekologiczny czynnik chłodniczy R32 i nowoczesną technologię inwerterową, gwarantując niezawodność i energooszczędność. Oferują stabilną pracę w szerokim zakresie temperatur zewnętrznych, wynoszących od -15°C do 52°C dla trybu chłodzenia i od -20°C do 24°C dla trybu ogrzewania. System pozwala na zastosowanie instalacji chłodniczych o całkowitej długości do 80 metrów, w zależności od mocy agregatu, oraz przewyższeń sięgających do 15 metrów.

System multi - oszczędność przestrzeni instalacyjnej i duża elastyczność.

System multi split AUX umożliwia podłączenie od 2 do 5 jednostek wewnętrznych do jednego agregatu. Pozwala to na zmniejszenie ilości potrzebnych jednostek zewnętrznych w porównaniu z układami pojedynczymi, a co za tym idzie, znaczną oszczędność przestrzeni na elewacjach budynków, dachach i balkonach. Ponadto, urządzenia nie muszą być instalowane jednocześnie - system można z czasem rozbudować o nowe jednostki wewnętrzne, utrzymując odpowiednie parametry wydajności poszczególnych elementów układu klimatyzacji.



	Jednostki zewnętrzne multi 2 porty	Jednostki zewnętrzne multi 3 porty	Jednostki zewnętrzne multi 4 porty	Jednostki zewnętrzne multi 5 portów
Wydajność chłodnicza [Btu/h]				
14 kBtu/h	AUX-M2-14LCLH	-	-	-
18 kBtu/h	AUX-M-18 LCLH	-	-	-
21 kBtu/h	-	AUX-M3-21LCLH	-	-
27 kBtu/h	-	AUX-M3-27LCLH	-	-
36 kBtu/h	-	-	AUX-M4-36LCLH	-
42 kBtu/h	-	-	-	AUX-M5-42LCLH

	Jednostki ściienne Freedom seria FH	Jednostki ściienne J-Smart seria JO	Jednostki ściienne J-Smart ART seria JB	Jednostki kasetonowe seria C	Jednostki kanałowe seria D	Jednostki przyściennego-sufitowe seria F
Wydajność chłodnicza [Btu/h]						
07 kBtu/h	AUX-07FH/I	AUX-07JO/I	AUX-07JB/I	-	AUX-M-D07/I	-
09 kBtu/h	AUX-09FH/I	AUX-09JO/I	AUX-09JB/I	AUX-M-C09/I	AUX-M-D09/I	AUX-M-F09/I
12 kBtu/h	AUX-12FH/I	AUX-12JO/I	AUX-12JB/I	AUX-M-C12/I	AUX-M-D12/I	AUX-M-F12/I
18 kBtu/h	AUX-18FH/I	AUX-18JO/I	AUX-18JB/I	AUX-M-C18/I	AUX-M-D18/I	AUX-M-F18/I
24 kBtu/h	AUX-24FH/I	AUX-24JO/I	AUX-24JB/I	-	-	-

Jednostki ściennie

Freedom

AUX-(07/09/12/18/24)FH/I



Model jednostki wewnętrznej		AUX-07FH/I	AUX-09FH/I	AUX-12FH/I	AUX-18FH/I	AUX-24FH/I
Wydajność chłodnicza	[kW]	2,05	2,58	3,50	5,00	6,50
Wydajność grzewcza	[kW]	2,15	2,70	3,50	5,37	6,50
Poziom ciśnienia akustycznego	[dB(A)]	32/29/26/22/20	32/29/26/22/20	34/30/28/23/20	40/32/29/26/22	38/35/32/30/23
Wymiary jednostki wewnętrznej	[mm]	750 x 285 x 200	750 x 285 x 200	750 x 285 x 200	900 x 310 x 225	1082 x 330 x 233
Waga jednostki wewnętrznej	[kg]	7,5	7,5	8,0	12,0	15,0
Cena za jednostkę	PLN netto	950	1 100	1 150	1 350	1 450

Jednostki ściennie

J-Smart

AUX-(07/09/12/18/24)JO/I



Model jednostki wewnętrznej		AUX-07JO/I	AUX-09JO/I	AUX-12JO/I	AUX-18JO/I	AUX-24JO/I
Wydajność chłodnicza	[kW]	2,05	2,58	3,50	5,27	7,03
Wydajność grzewcza	[kW]	2,15	2,70	3,50	5,37	7,05
Poziom ciśnienia akustycznego	[dB(A)]	38/31/27/22/19	38/31/27/22/19	38/32/29/23/20	41/32/31/26/23	38/36/33/31/23
Wymiary jednostki wewnętrznej	[mm]	792 x 292 x 201	792 x 292 x 201	792 x 292 x 201	940 x 316 x 224	1132 x 330 x 232
Waga jednostki wewnętrznej	[kg]	8,0	8,0	8,5	12,0	14,0
Cena za jednostkę	PLN netto	1 290	1 390	1 490	1 690	1 990

Jednostki ściennie

J-Smart ART

AUX-(07/09/12/18/24)JB/I



Model jednostki wewnętrznej		AUX-07JB/I	AUX-09JB/I	AUX-12JB/I	AUX-18JB/I	AUX-24JB/I
Wydajność chłodnicza	[kW]	2,05	2,58	3,50	5,27	7,03
Wydajność grzewcza	[kW]	2,15	2,70	3,50	5,37	7,05
Poziom ciśnienia akustycznego	[dB(A)]	38/31/27/22/19	38/31/27/22/19	38/32/29/23/20	41/32/31/26/23	38/36/33/31/23
Wymiary jednostki wewnętrznej	[mm]	792 x 292 x 201	792 x 292 x 201	792 x 292 x 201	940 x 316 x 224	1132 x 330 x 232
Waga jednostki wewnętrznej	[kg]	8,0	8,0	8,5	12,0	14,0
Cena za jednostkę	PLN netto	1 450	1 550	1 650	1 790	2 090

Jednostki
przypodłogowo-sufitowe

AUX-M-F(09/12/18)/I



Model jednostki wewnętrznej		AUX-M-F09/I	AUX-M-F12/I	AUX-M-F18/I
Wydajność chłodnicza	[kW]	2,80 (1,50 - 3,55)	3,60 (1,70 - 3,70)	5,3 (2,50 - 5,60)
Wydajność grzewcza	[kW]	3,00 (1,60 - 3,81)	3,90 (2,03 - 4,42)	5,80 (3,03 - 7,03)
Poziom ciśnienia akustycznego	[dB(A)]	39/36/30	39/36/30	45/42/40
Wymiary jednostki wewnętrznej	[mm]	1000 x 690 x 235	1000 x 690 x 235	1000 x 690 x 235
Waga jednostki wewnętrznej	[kg]	26,0	26,0	26,0
Cena za jednostkę	PLN netto	1 990	2 090	2 190

Jednostki kasetonowe

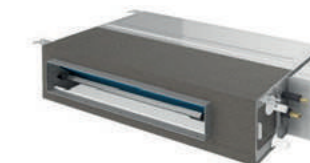
AUX-M-C(09/12/18)/I



Model jednostki wewnętrznej		AUX-M-C09	AUX-M-C12	AUX-M-C18
Model panelu dekoracyjnego	-	AUX-P-01	AUX-P-01	AUX-P-01
Wydajność chłodnicza	[kW]	2,80 (1,50 - 3,55)	3,60 (1,70 - 3,70)	5,0 (2,50 - 5,6)
Wydajność grzewcza	[kW]	3,00 (1,60 - 3,81)	3,9 (2,03 - 4,42)	5,6 (3,03 - 7,03)
Poziom ciśnienia akustycznego	[dB(A)]	45/41/35	45/41/35	45/41/35
Wymiary jednostki wewnętrznej	[mm]	570 x 570 x 260	570 x 570 x 260	570 x 570 x 260
Wymiary panelu	[mm]	650 x 650 x 55	650 x 650 x 55	650 x 650 x 55
Waga jednostki wewnętrznej	[kg]	18,0	18,0	18,0
Waga panelu	[kg]	2,2	2,2	2,2
Cena za jednostkę	PLN netto	1 990	2 090	2 190

Jednostki kanałowe

AUX-M-D(07/09/12/18)/I



Model jednostki wewnętrznej		AUX-M-D07/I	AUX-M-D09/I	AUX-M-D12/I	AUX-M-D18/I
Wydajność chłodnicza	[kW]	2,20 (1,13 - 2,70)	2,60 (1,50 - 3,55)	3,60 (1,71 - 3,85)	5,10 (2,50 - 5,80)
Wydajność grzewcza	[kW]	2,50 (1,34 - 3,17)	2,90 (1,70 - 3,65)	4,00 (1,90 - 3,92)	5,80 (2,84 - 6,40)
ESP	[Pa]	10,0	10,0	10,0	10,0
Poziom ciśnienia akustycznego	[dB(A)]	35/31/28	35/31/28	38/34/31	42/38/36
Wymiary jednostki wewnętrznej	[mm]	700 x 470 x 200	700 x 470 x 200	700 x 470 x 200	1000 x 470 x 200
Waga jednostki wewnętrznej	[kg]	18,5	18,5	18,5	24,0
Cena za jednostkę	PLN netto	1 590	1 690	1 790	1 990

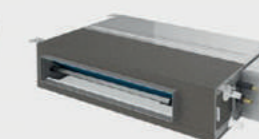
Dane techniczne, wygląd i funkcje mogą ulec zmianie bez wcześniejszego powiadomienia.

Szeroki wybór jednostek
wewnętrznych - zawsze
dobre dopasowanie

Typoszereg urządzeń marki AUX to aż 6 typów jednostek wewnętrznych – kasetonowe, kanałowe, przypodłogowo-sufitowe oraz trzy modele stylowych jednostek naściennych (seria Freedom, J-Smart i J-Smart ART). Dostępne są w różnych wariantach wydajności chłodniczej – od 2,05 do 7,03 kW. Tak szeroki wybór pozwala na dobre dopasowanie jednostek do wielkości i charakteru pomieszczenia oraz potrzeb użytkowników.

Jednostki naściennne
(Freedom, J-Smart,
J-Smart ART)

Jednostki kasetonowe



Jednostki kanałowe

Jednostki
przypodłogowo-
sufitowe

Jednostki zewnętrzne multi

AUX-M2-(14/18)LCLH, AUX-M3-(21/27)LCLH, AUX-M4-36LCLH, AUX-M5-42LCLH



Model jednostki wewnętrznej		AUX-M2-14LCLH	AUX-M2-18LCLH	AUX-M3-21LCLH
Maks. liczba jednostek wewnętrznych	-	2	2	3
Wydajność chłodnicza	[kW]	4,1 (1,8 - 4,51)	5,3 (2,0 - 5,83)	6,2 (2,2 - 6,71)
Wydajność grzewcza	[kW]	4,8 (2,05 - 5,28)	5,6 (2,21 - 6,16)	6,6 (2,39 - 7,26)
Zasilanie	[V~,Hz,Ph]	220-240, 50, 1	220-240, 50, 1	220-240, 50, 1
Klasa efektywności energetycznej (chłodzenie/ogrzewanie)	-	A++ / A+	A++ / A+	A++ / A+
SEER / SCOP	[W/W]	6,16 / 4,06	7,07 / 4,08	6,57 / 4,38
Poziom ciśnienia akustycznego	[dB(A)]	54	55	56
Wymiary jednostki wewnętrznej (szer. x gł. x wys.)	[mm]	800 x 315 x 545	800 x 315 x 545	834 x 328 x 655
Waga jednostki wewnętrznej netto	[kg]	34,0	36,0	44,0
Typ czynnika chłodniczego	-	R32	R32	R32
Zakres pracy (chłodzenie/ogrzewanie)	[°C]	-15~-52 / -20~-24	-15~-52 / -20~-24	-15~-52 / -20~-24
Maks. całkowita długość instalacji	[m]	40	40	60
Maks. długość instalacji pomiędzy jedn. wewn. i jedn. zewn.	[m]	25	25	30
Maks. różnica wysokości pomiędzy agregatem a jedn. wewn.	[m]	15	15	15
Maks. różnica wysokości pomiędzy jednostkami wewn.	[m]	10	10	10
Cena za jednostkę	PLN netto	3 990	4 690	5 490

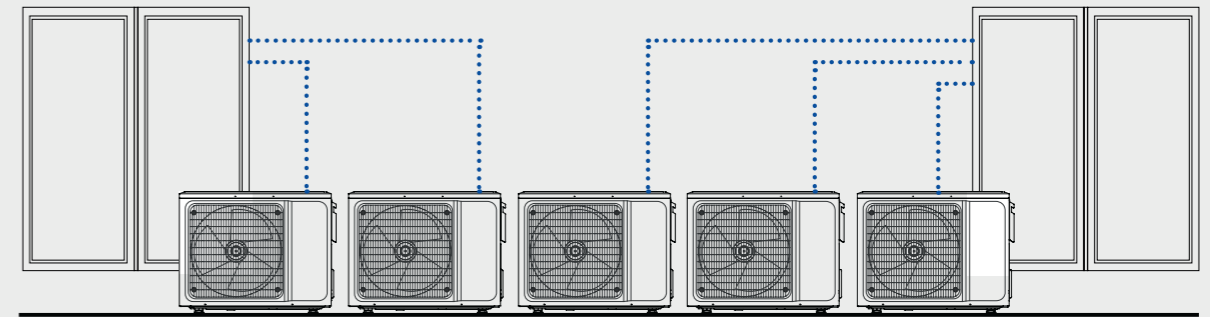
Model jednostki wewnętrznej		AUX-M3-27LCLH	AUX-M4-36LCLH	AUX-M5-42LCLH
Maks. liczba jednostek wewnętrznych	-	3	4	5
Wydajność chłodnicza	[kW]	7,90 (2,3 - 8,69)	10,50 (2,5 - 11,0)	12,00 (2,77 - 12,7)
Wydajność grzewcza	[kW]	8,20 (2,45 - 9,02)	11,00 (2,67 - 11,2)	13,00 (2,96 - 13,1)
Zasilanie	[V~,Hz,Ph]	220-240, 50, 1	220-240, 50, 1	220-240, 50, 1
Klasa efektywności energetycznej (chłodzenie/ogrzewanie)	-	A++ / A+	A++ / A+	A++ / A+
SEER / SCOP	[W/W]	6,30 / 4,04	6,10 / 4,00	6,10 / 4,10
Poziom ciśnienia akustycznego	[dB(A)]	58	61	61
Wymiary jednostki wewnętrznej (szer. x gł. x wys.)	[mm]	834 x 328 x 655	985 x 395 x 808	985 x 395 x 808
Waga jednostki wewnętrznej netto	[kg]	46,0	74,0	75,0
Typ czynnika chłodniczego	-	R32	R32	R32
Zakres pracy (chłodzenie/ogrzewanie)	[°C]	-15~-52 / -20~-24	-15~-52 / -20~-24	-15~-52 / -20~-24
Maks. całkowita długość instalacji	[m]	60	80	80
Maks. długość instalacji pomiędzy jedn. wewn. i jedn. zewn.	[m]	30	35	35
Maks. różnica wysokości pomiędzy agregatem a jedn. wewn.	[m]	15	15	15
Maks. różnica wysokości pomiędzy jednostkami wewn.	[m]	10	10	10
Cena za jednostkę	PLN netto	5 990	8 490	9 090

Urządzenia klimatyzacyjne zawierają fluorowane gazy cieplarniane R32.
Dane techniczne, wygląd i funkcje mogą ulec zmianie bez wcześniejszego powiadomienia.

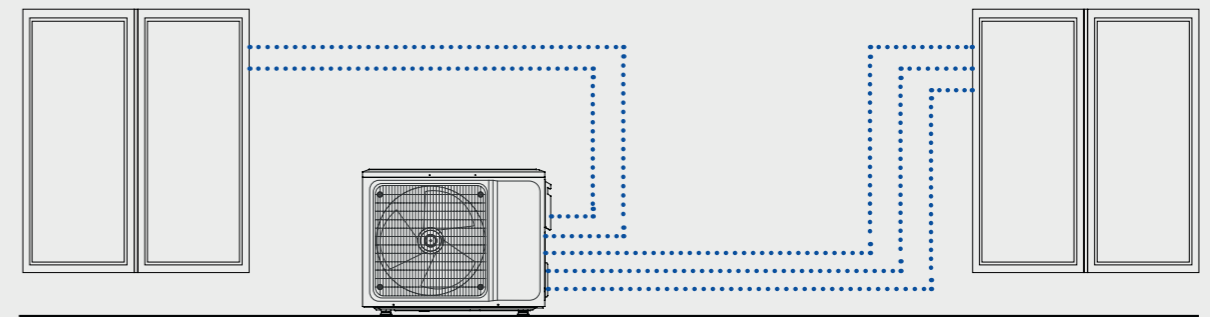


System multi split - oszczędność przestrzeni instalacyjnej i duża elastyczność

System multi split AUX umożliwia podłączenie od 2 do 5 jednostek wewnętrznych do jednego agregatu. Pozwala to na zmniejszenie ilości potrzebnych jednostek zewnętrznych w porównaniu z układami pojedynczymi, a co za tym idzie, znaczną oszczędność przestrzeni na elewacjach budynków, dachach i balkonach. Ponadto, urządzenia nie muszą być instalowane jednocześnie - system można z czasem rozbudować o nowe jednostki wewnętrzne, utrzymując odpowiednie parametry wydajności poszczególnych elementów układu klimatyzacji.



Pięć jednostek wewnętrznych w systemie pojedynczym (single split).



Pięć jednostek wewnętrznych w systemie multi split.

Grzałka tacy ociekowej jednostki zewnętrznej -

wydajna praca w trybie ogrzewania.

Jednostki zewnętrzne z serii klimatyzatorów komercyjnych AUX posiadają grzałki tacy ociekowej, które pozwalają na wydajną pracę urządzeń w trybie ogrzewania nawet przy silnych mrozach, zabezpieczając przed oblodzeniem wymiennika ciepła.



Klimatyzatory komercyjne CAC - wydajne rozwiązania klimatyzacyjne dla obiektów użytkowych.

Seria klimatyzatorów komercyjnych marki AUX, przeznaczona dla obiektów użytkowych takich jak biura, sklepy, restauracje, czy hotele, obejmuje trzy typy jednostek – kanałowe, kasetowe i przypodłogowo-sufitowe. Systemy komercyjne AUX pracują w oparciu o czynnik chłodniczy R32 i wysokowydajną sprężarkę inwerterową, zapewniając niezawodną pracę nawet w bardzo niskich temperaturach otoczenia sięgających -20°C. Wszystkie urządzenia w typoszeregu CAC osiągają wysoką klasę efektywności energetycznej A++ dla chłodzenia i A+ dla ogrzewania.

	Klimatyzatory kasetonowe seria CAC	Klimatyzatory kanałowe seria CAD	Klimatyzatory przypodłogowo-sufitowe seria CAF	Jednostki zewnętrzne CAC seria CAO
Wydajność chłodnicza [Btu/h]				
12 kBtu/h	AUX-C-12CAC	-	-	AUX-C-12CAO
18 kBtu/h	AUX-C-18CAC	AUX-C-18CAD	AUX-C-18CAF	AUX-C-18CAO
24 kBtu/h	AUX-C-24CAC	AUX-C-24CAD	AUX-C-24CAF	AUX-C-24CAO
30 kBtu/h	-	AUX-C-30CAD	-	AUX-C-30CAO
36 kBtu/h	AUX-C-36CAC	AUX-C-36CAD	AUX-C-36CAF	AUX-C-36CAO
42 kBtu/h	AUX-C-42CAC	AUX-C-42CAD	AUX-C-42CAF	AUX-C-42CAO
48 kBtu/h	AUX-C-48CAC	AUX-C-48CAD	AUX-C-48CAF	AUX-C-48CAO
60 kBtu/h	AUX-C-60CAC	AUX-C-60CAD	AUX-C-60CAF	AUX-C-60CAO

	Klimatyzatory kasetonowe seria CAC	Klimatyzatory kanałowe seria CAD	Klimatyzatory przypodłogowo-sufitowe seria CAF
Tryb chłodzenia	●	●	●
Tryb ogrzewania	●	●	●
Tryb wentylatora	●	●	●
Tryb osuszania	●	●	●
Tryb pracy automatycznej	●	●	●
Automatyczny restart	●	●	●
Inteligentne odszranianie	●	●	●
Szybkie chłodzenie/ogrzewanie	●	●	●
Chłodzenie w niskich temperaturach	●	●	●
Funkcja samooczyszczania	●	●	●
Funkcja autodiagnostyki	●	●	●
Tryb TURBO	●	●	●
Tryb pracy nocnej	●	●	●
Programator czasowy	●	●	●
Cyfrowy wyświetlacz	●	●	●
Wytrzymały filtr powietrza	●	●	●
Zmywalny filtr powietrza	●	●	●
Wbudowana pompka skroplin	●	●	●
Sterownik bezprzewodowy	●	●	●
Sterownik przewodowy	●	●	●
Wbudowana grzałka tacy ociekowej	●	●	●

Dane techniczne, wygląd i funkcje mogą ulec zmianie bez wcześniejszego powiadomienia.

Klimatyzatory kasetonowe

Seria CAC



Model		AUX-C-12CAC	AUX-C-18CAC	AUX-C-24CAC	AUX-C-36CAC
Wydajność chłodnicza/grzewcza	[kW]	3,60 / 4,20	5,00 / 5,60	7,00 / 8,00	10,55 / 11,15
SEER / SCOP	[W/W]	6,2 / 4,1	6,3 / 4,0	6,5 / 4,2	6,1 / 4,0
Klasa efektywności energetycznej (chłodzenie/ogrzewanie)	-	A++ / A+	A++ / A+	A++ / A+	A++ / A+
Jednostka wewnętrzna		AUX-C-12CAC/I	AUX-C-18CAC/I	AUX-C-24CAC/I	AUX-C-36CAC/I
Model panelu dekoracyjnego	-	AUX-P-01	AUX-P-01	AUX-P-02	AUX-P-02
Poziom ciśnienia akustycznego (wysoki/średni/niski)	[dB(A)]	45/44/36	45/44/36	47/43/38	51/48/45
Wymiary jednostki wewnętrznej (szer. x gł. x wys.)	[mm]	570 x 570 x 260	570 x 570 x 260	835 x 835 x 250	835 x 835 x 290
Wymiary panelu (szer. x gł. x wys.)	[mm]	650 x 650 x 55	650 x 650 x 55	950 x 950 x 55	950 x 950 x 55
Waga panelu (netto)	[kg]	2,2	2,2	5,3	5,3
Jednostka zewnętrzna		AUX-C-12CAO	AUX-C-18CAO	AUX-C-24CAO	AUX-C-36CAO
Typ czynnika chłodniczego	-	R32	R32	R32	R32
Poziom ciśnienia akustycznego	[dB(A)]	54	55	58	57
Wymiary jednostki zewnętrznej (szer. x gł. x wys.)	[mm]	800 x 315 x 545	800 x 315 x 545	900 x 350 x 700	970 x 395 x 805
Zakres pracy (chłodzenie/ogrzewanie)	[°C]	-15~52 / -20~24	-15~52 / -20~24	-15~52 / -20~24	-15~52 / -20~24
Cena za komplet	PLN netto	5 990*	6 390*	8 290**	12 990**

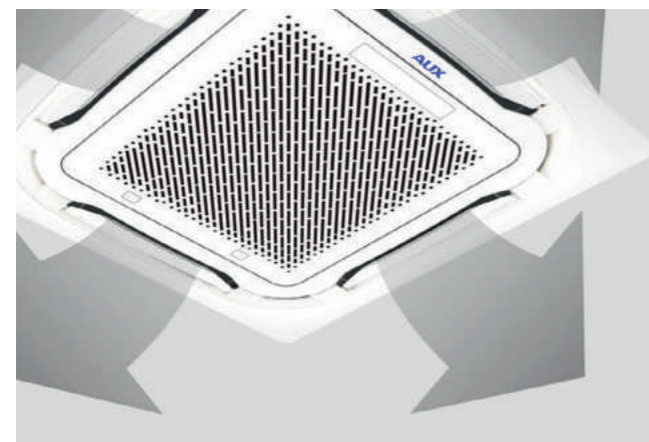
Model		AUX-C-42CAC	AUX-C-48CAC	AUX-C-60CAC
Wydajność chłodnicza/grzewcza	[kW]	12,10 / 13,50	14,00 / 16,00	16,00 / 17,00
SEER / SCOP	[W/W]	6,1 / 4,0	6,1 / 4,0	6,1 / 4,0
Klasa efektywności energetycznej (chłodzenie/ogrzewanie)	-	A++ / A+	A++ / A+	A++ / A+
Jednostka wewnętrzna		AUX-C-42CAC/I	AUX-C-48CAC/I	AUX-C-60CAC/I
Model panelu dekoracyjnego	-	AUX-P-02	AUX-P-02	AUX-P-02
Poziom ciśnienia akustycznego (wysoki/średni/niski)	[dB(A)]	51/48/45	52/50/48	52/50/48
Wymiary jednostki wewnętrznej (szer. x gł. x wys.)	[mm]	835 x 835 x 290	835 x 835 x 290	835 x 835 x 290
Wymiary panelu (szer. x gł. x wys.)	[mm]	950 x 950 x 55	950x950 x 55	950x950 x 55
Waga panelu (netto)	[kg]	5,3	5,3	5,3
Jednostka zewnętrzna		AUX-C-42CAO	AUX-C-48CAO	AUX-C-60CAO
Typ czynnika chłodniczego	-	R32	R32	R32
Poziom ciśnienia akustycznego	[dB(A)]	57,0	60,0	60,0
Wymiary jednostki zewnętrznej (szer. x gł. x wys.)	[mm]	970 x 395x805	940 x 370 x 1325	940 x 370 x 1325
Zakres pracy (chłodzenie/ogrzewanie)	[°C]	-15~52 / -20~24	-15~52 / -20~24	-15~52 / -20~24
Cena za komplet	PLN netto	13 990**	14 990**	15 990**

* cena zawiera panel maskujący AUX-P01

** cena zawiera panel maskujący AUX-P02

Urządzenia klimatyzacyjne zawierają fluorowane gazy cieplarniane R32.

Dane techniczne, wygląd i funkcje mogą ulec zmianie bez wcześniejszego powiadomienia.



4-stronny nawiew - efektywna dystrybucja powietrza.

Dzięki specjalnie zaprojektowanej konstrukcji panelu dekoracyjnego, klimatyzator kasetonowy AUX może schłodzić każdy zakątek pomieszczenia i zapewnić maksymalny komfort wszystkim użytkownikom. Funkcja 4-stronnego nawiewu pozwala nawiewać powietrze we wszystkich kierunkach, eliminując możliwość powstawania stref o nierównomiernym rozkładzie temperatury i gwarantując efektywne klimatyzowanie pomieszczeń, nawet tych o dużej powierzchni.

Klimatyzatory kanałowe

Seria CAD

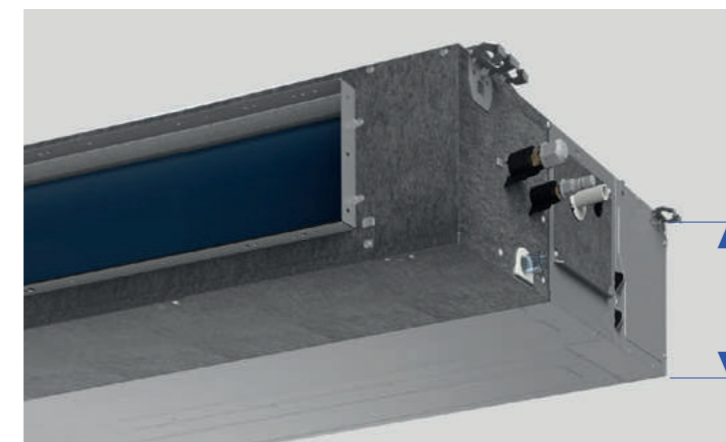


Model		AUX-C-18CAD	AUX-C-24CAD	AUX-C-30CAD	AUX-C-36CAD
Wydajność chłodnicza/grzewcza	[kW]	5,00 / 5,60	7,00 / 8,00	8,40 / 9,00	10,55 / 11,15
SEER / SCOP	[W/W]	6,2 / 4,0	6,1 / 4,0	6,1 / 4,1	6,1 / 4,1
Klasa efektywności energetycznej (chłodzenie/ogrzewanie)	-	A++ / A+	A++ / A+	A++ / A+	A++ / A+
Jednostka wewnętrzna		AUX-C-18CAD/I	AUX-C-24CAD/I	AUX-C-30CAD/I	AUX-C-36CAD/I
Poziom ciśnienia akustycznego (wysoki/średni/niski)	[dB(A)]	43/41/40	44/41/39	46/44/41	44/41/39
Wymiary jednostki wewnętrznej (szer. x gł. x wys.)	[mm]	1000 x 700 x 245	1000 x 700 x 245	1000 x 700 x 245	1400 x 700 x 245
Waga jednostki wewnętrznej (netto)	[kg]	31,0	32,0	32,0	42,0
Jednostka zewnętrzna		AUX-C-18CAO	AUX-C-24CAO	AUX-C-30CAO	AUX-C-36CAO
Typ czynnika chłodniczego	-	R32	R32	R32	R32
Poziom ciśnienia akustycznego	[dB(A)]	55	58	57	57
Wymiary jednostki zewnętrznej (szer. x gł. x wys.)	[mm]	800 x 315 x 545	900 x 350 x 700	970 x 395 x 805	970 x 395 x 805
Waga jednostki zewnętrznej (netto)	[kg]	37	51	65	72
Zakres pracy (chłodzenie/ogrzewanie)	[°C]	-15~52 / -20~24	-15~52 / -20~24	-15~52 / -20~24	-15~52 / -20~24
Cena za komplet	PLN netto	6 590	7 990	8 990	12 990

Model		AUX-C-42CAD	AUX-C-48CAD	AUX-C-60CAD
Wydajność chłodnicza/grzewcza	[kW]	12,10 / 13,50	14,00 / 16,00	16,00 / 17,00
SEER / SCOP	[W/W]	6,1 / 4,1	6,1 / 4,0	6,1 / 4,0
Klasa efektywności energetycznej (chłodzenie/ogrzewanie)	-	A++ / A+	A++ / A+	A++ / A+
Jednostka wewnętrzna		AUX-C-42CAD/I	AUX-C-48CAD/I	AUX-C-60CAD/I
Poziom ciśnienia akustycznego (wysoki/średni/niski)	[dB(A)]	44/41/39	52/49/47	52/49/47
Wymiary jednostki wewnętrznej (szer. x gł. x wys.)	[mm]	1400 x 700 x 245	1400 x 700 x 245	1400 x 700 x 245
Waga jednostki wewnętrznej (netto)	[kg]	42,0	42,0	42,0
Jednostka zewnętrzna		AUX-C-42CAO	AUX-C-48CAO	AUX-C-60CAO
Typ czynnika chłodniczego	-	R32	R32	R32
Poziom ciśnienia akustycznego	[dB(A)]	57,0	60,0	60,0
Wymiary jednostki zewnętrznej (szer. x gł. x wys.)	[mm]	970 x 395 x 805	940 x 370 x 1325	940 x 370 x 1325
Waga jednostki zewnętrznej (netto)	[kg]	72,0	92,0	92,0
Zakres pracy (chłodzenie/ogrzewanie)	[°C]	-15~52 / -20~24	-15~52 / -20~24	-15~52 / -20~24
Cena za komplet	PLN netto	13 990	14 990	16 190

Urządzenia klimatyzacyjne zawierają fluorowane gazy cieplarniane R32.

Dane techniczne, wygląd i funkcje mogą ulec zmianie bez wcześniejszego powiadomienia.



Kompaktowe wymiary - tylko 245 mm wysokości.

Dzięki wyjątkowo płaskiej konstrukcji jednostki kanałowe AUX doskonale sprawdzą się w pomieszczeniach z ograniczoną przestrzenią instalacyjną. Mała wysokość obudowy - jedynie 245 mm - daje możliwość montażu jednostki nawet w niskich przestrzeniach podsufitowych.

Klimatyzatory przypodłogowo-sufitowe

Seria CAF



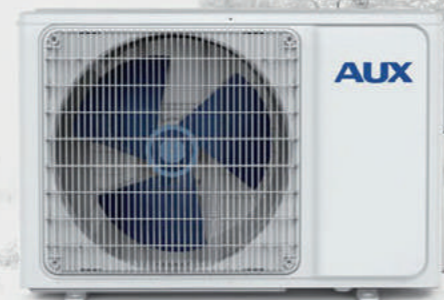
Model	AUX-C-18CAF	AUX-C-24CAF	AUX-C-36CAF
Wydajność chłodnicza/grzewcza [kW]	5,00 / 5,60	7,00 / 8,00	10,55 / 11,15
SEER / SCOP [W/W]	6,1 / 4,1	6,3 / 4,1	6,1 / 4,0
Klasa efektywności energetycznej (chłodzenie/ogrzewanie)	A++ / A+	A++ / A+	A++ / A+
Jednostka wewnętrzna	AUX-C-18CAF/I	AUX-C-24CAF/I	AUX-C-36CAF/I
Poziom ciśnienia akustycznego (wysoki/średni/niski) [dB(A)]	45/40/34	47/43/38	53/50/47
Wymiary jednostki wewnętrznej (szer. x gł. x wys.) [mm]	1000 x 690 x 235	1280 x 690 x 235	1600 x 690 x 235
Waga jednostki wewnętrznej (netto) [kg]	25,0	32,0	44,0
Jednostka zewnętrzna	AUX-C-18CAO	AUX-C-24CAO	AUX-C-36CAO
Typ czynnika chłodniczego	R32	R32	R32
Poziom ciśnienia akustycznego [dB(A)]	55	58	57
Wymiary jednostki zewnętrznej (szer. x gł. x wys.) [mm]	800 x 315 x 545	900 x 350 x 700	970 x 395 x 805
Waga jednostki zewnętrznej (netto) [kg]	37,0	51,0	72,0
Zakres pracy (chłodzenie/ogrzewanie) [°C]	-15~52 / -20~24	-15~52 / -20~24	-15~52 / -20~24
Cena za komplet PLN netto	6 390	7 890	13 190
Model	AUX-C-42CAF	AUX-C-48CAF	AUX-C-60CAF
Wydajność chłodnicza/grzewcza [kW]	12,10 / 13,50	14,00 / 16,00	16,00 / 17,00
SEER / SCOP [W/W]	6,1 / 4,0	6,1 / 4,0	6,1 / 4,0
Klasa efektywności energetycznej (chłodzenie/ogrzewanie)	A++ / A+	A++ / A+	A++ / A+
Jednostka wewnętrzna	AUX-C-42CAF/I	AUX-C-48CAF/I	AUX-C-60CAF/I
Poziom ciśnienia akustycznego (wysoki/średni/niski) [dB(A)]	53/50/47	53/51/49	53/51/49
Wymiary jednostki wewnętrznej (szer. x gł. x wys.) [mm]	1600 x 690 x 235	1600 x 690 x 235	1600 x 690 x 235
Waga jednostki wewnętrznej (netto) [kg]	44,0	44,0	44,0
Jednostka zewnętrzna	AUX-C-42CAO	AUX-C-48CAO	AUX-C-60CAO
Typ czynnika chłodniczego	R32	R32	R32
Poziom ciśnienia akustycznego [dB(A)]	57	60	60
Wymiary jednostki zewnętrznej (szer. x gł. x wys.) [mm]	970 x 395 x 805	940 x 370 x 1325	940 x 370 x 1325
Waga jednostki zewnętrznej (netto) [kg]	72,0	92,0	92,0
Zakres pracy (chłodzenie/ogrzewanie) [°C]	-15~52 / -20~24	-15~52 / -20~24	-15~52 / -20~24
Cena za komplet PLN netto	13 990	14 990	16 690

Urządzenia klimatyzacyjne zawierają fluorowane gazy cieplarniane R32.
Dane techniczne, wygląd i funkcje mogą ulec zmianie bez wcześniejszego powiadomienia.

Grzałka tacy ociekowej jednostki zewnętrznej -

wydajna praca w trybie
ogrzewania.

Jednostki zewnętrzne z serii klimatyzatorów komercyjnych AUX posiadają grzałki tacy ociekowej, które pozwalają na wydajną pracę urządzeń w trybie ogrzewania nawet przy silnych mrozach, zabezpieczając przed oblodzeniem wymiennika ciepła.



Komfortowy klimat
w każdym zakątku
pomieszczenia.

Wydajne, uniwersalne jednostki, które dzięki kompaktowym wymiarom i elastycznym możliwościom instalacji doskonale sprawdzą się nie tylko w przestrzeniach komercyjnych - sklepach, restauracjach, biurach - ale także w obiektach mieszkalnych.



Agregaty skraplające z modułem sterującym AUX-AHU-S



Agregaty skraplające z modułem sterującym AUX-AHU-S

Inwerterowe agregaty skraplające wyposażone są w moduł sterujący, umożliwiający podłączenie uniwersalnej jednostki zewnętrznej do wymiennika freonowego w centrali wentylacyjnej.

AUX-AHU-S to moduł umożliwiający sterowanie inwerterowymi jednostkami zewnętrznymi AUX. Moduł może pracować w trybie sterowania bezpośrednią mocą lub w trybie regulacji temperatury nawiewu (w funkcji chłodzenia lub grzania). Jest przeznaczony do montażu na szynę DIN TH35. AUX-AHU-S kontroluje wydajność sprężarki w odniesieniu do napięcia sterującego 0-10V z zewnętrznego systemu sterowania. Nie wymaga żadnej dodatkowej konfiguracji. Zestaw zawiera: moduł AHU S oraz AUX Konwerter RJ45 AHU S.

Model	AUX-AHU-S	
Zużycie energii	[W]	< 2
Temp. składowania	[°C]	-20~50
Zasilanie	[V]	230 AC
Wymiary	[mm]	106x86x60
Warunki wilgotności	[%]	5-90
Obudowa	-	ABS
Stopień ochrony	-	IP30
Montaż	-	szyna DIN TH35

Wyjścia:	4x przekaźnikowe 230 V
	Maksymalne obciążenie 2A dla przekaźnika na kanał. Sumarycznie nie więcej niż 3A
Wejścia:	1x analogowe sygnału 0-10 V
	1x temperaturowe NTC 10kOhm
	2x cyfrowe

Jednostki zewnętrzne

AUX-C-(18/24/30/36/42/48/60)CAO



Model		AUX-C-18CAO	AUX-C-24CAO	AUX-C-30CAO	AUX-C-36CAO	
Typ sprężarki	-	rotacyjna	rotacyjna	rotacyjna	rotacyjna	
Przepływ powietrza	[m³/h]	2600	3750	3800	4000	
Poziom ciśnienia akustycznego	[dB(A)]	55	58	57	57	
Poziom mocy akustycznej	[dB(A)]	64	67	68	66	
Wymiary jednostki zewnętrznej (szer. x gł. x wys.)	[mm]	800 x 315 x 545	900 x 350 x 700	970 x 395 x 805	970 x 395 x 805	
Waga jednostki zewnętrznej (netto)	[kg]	37	51	65	72	
Czynnik chłodniczy	Typ	-	R32	R32	R32	
	Fabryczne napełnienie	[kg]	1,16	1,4	1,60	2,54
Przyłącza rur (średnica)	Ciecz	[mm(cale)]	6,35 (1/4)	9,52 (3/8)	9,52 (3/8)	9,52 (3/8)
	Gaz	[mm(cale)]	12,7 (1/2)	15,88 (5/8)	15,88 (5/8)	15,88 (5/8)
	Skropliny	[mm(cale)]	DN20 (R3/4)	DN20 (R3/4)	DN20 (R3/4)	DN20 (R3/4)
Maksymalna długość orurowania	[m]	30	50	50	65	
Maksymalna różnica wysokości	[m]	20	25	25	30	
Zakres pracy (temperatura zewn.)	Chłodzenie	[°C]	-15~52	-15~52	-15~52	-15~52
	Ogrzewanie	[°C]	-20~24	-20~24	-20~24	-20~24
Zakres nastawy temperatury	[°C]	16~32	16~32	16~32	16~32	
Cena	PLN netto	6 000	6 750	7 500	10 100	

Model		AUX-C-42CAO	AUX-C-48CAO	AUX-C-60CAO	
Typ sprężarki	-	rotacyjna	rotacyjna	rotacyjna	
Przepływ powietrza	[m³/h]	4200	7200	7200	
Poziom ciśnienia akustycznego	[dB(A)]	57	60	60	
Poziom mocy akustycznej	[dB(A)]	66	70	70	
Wymiary jednostki zewnętrznej (szer. x gł. x wys.)	[mm]	970 x 395 x 805	940 x 370 x 1325	940 x 370 x 1325	
Waga jednostki zewnętrznej (netto)	[kg]	72	92	92	
Czynnik chłodniczy	Typ	-	R32	R32	
	Fabryczne napełnienie	[kg]	2,54	3,6	3,6
Przyłącza rur (średnica)	Ciecz	[mm(cale)]	9,52 (3/8)	9,52 (3/8)	9,52 (3/8)
	Gaz	[mm(cale)]	15,88 (5/8)	19,05 (3/4)	19,05 (3/4)
	Skropliny	[mm(cale)]	DN20 (R3/4)	DN20 (R3/4)	DN20 (R3/4)
Maksymalna długość orurowania	[m]	65	65	65	
Maksymalna różnica wysokości	[m]	30	30	30	
Zakres pracy (temperatura zewn.)	Chłodzenie	[°C]	-15~52	-15~52	-15~52
	Ogrzewanie	[°C]	-20~24	-20~24	-20~24
Zakres nastawy temperatury	[°C]	16~32	16~32	16~32	
Cena	PLN netto	11 100	12 100	13 100	

Urządzenia klimatyzacyjne zawierają fluorowane gazy cieplarniane R32. Dane techniczne, wygląd i funkcje mogą ulec zmianie bez wcześniejszego powiadomienia.





Systemy sterowania - sterowniki przewodowe i bezprzewodowe.

● - w standardzie ○ - opcjonalnie

	Sterownik bezprzewodowy Typ K	Sterownik bezprzewodowy Typ L	Sterownik bezprzewodowy Typ T	Sterownik bezprzewodowy Typ H	Sterownik przewodowy XK-05	Sterownik przewodowy XK-04	Opcjonalny moduł Wi-Fi
Klimatyzatory pokojowe RAC	Freedom	●					
	J-Smart		●				
	J-Smart ART		●				
	Halo		●				
	Halo Deluxe		●				
	Klimatyzatory przenośne MI				●		
Klimatyzatory komercyjne CAC	Kasetonowe		●				○
	Kanałowe	○	○		●		○
	Przypodłogowo-sufitowe		●				○
Systemy multi split	Jednostki ścienne Freedom	●					○
	Jednostki ścienne J-Smart			●			○
	Jednostki ścienne J-Smart ART			●			○
	Jednostki kasetonowe		●				○
	Jednostki kanałowe	○	○		●		○
	Jednostki przypodłogowo-sufitowe		●				○
Cena za sztukę	PLN netto	220	220	220	220	440	400

Uwaga: rysunki przedstawiają ogólny wygląd sterowników bezprzewodowych/przewodowych, mogą nieznacznie różnić się od materialnego obiektu (zależy od modelu).

Wsparcie na każdym etapie inwestycji

WIENKRA

PROJEKTOWANIE
I DORADZTWO TECHNICZNE



URUCHOMIENIE
I ROZRUCH URZĄDZEŃ



DOSTAWY
URZĄDZEŃ



SERWIS GWARANCYJNY
I POGWARANCYJNY



Jesteśmy do Twojej dyspozycji każdego dnia

Dostarczyliśmy naszym klientom ponad milion klimatyzatorów, gdyż nieprzerwanie od 30 lat współpracujemy ze światowymi liderami w produkcji urządzeń klimatyzacyjnych. Dlatego jesteśmy pewni, że oferujemy produkty i rozwiązania najwyższej jakości w zakresie stosowania najnowszych technologii, spełniających wysokie wymagania pod względem efektywności energetycznej, wzornictwa i ekologii.



WIENKRA Sp. z o.o.

Kraków:

ul. Kotlarska 34, 31-539 Kraków
ul. Rzemieślnicza 20G, 30-347 Kraków
wienkra@wienkra.pl

Warszawa - Janki:

ul. Sokołowska 15, 05-090 Janki
wienkra-waw@wienkra.pl

Wrocław:

Al. Armii Krajowej 61, 50-541 Wrocław
wienkra-wro@wienkra.pl

www.wienkra.pl

Poznaj nowy wymiar jakości w klimatyzacji

AUX
AIR CONDITIONER

 **AUXpoland**




www.auxcool.pl

Wyłączny Dystrybutor marki AUX w Polsce:



WIENKRA Sp. z o.o.

Biura handlowe:



Kraków:

-  ul. Kottlarska 34, 31-539 Kraków
-  ul. Rzemieśnicza 20G, 30-347 Kraków
-  wienkra@wienkra.pl

Warszawa - Janki:

-  ul. Sokołowska 15, 05-090 Janki
-  wienkra-waw@wienkra.pl

Wrocław:

-  Al. Armii Krajowej 61, 50-541 Wrocław
-  wienkra-wro@wienkra.pl

www.wienkra.pl